

AU FIL DES SAISONS

Rouges, blancs, roses, jaunes, verts... les arbres et les fleurs n'en finissent pas de changer de couleur ! C'est dû au phénomène des saisons, paraît-il. **Meteoz**, curieux, se demande...

Nova, les quatre saisons, qu'est-ce que c'est ? Comment ça marche ?



Les quatre saisons avec NOVA



Une **année** est composée de 12 mois, qui se divisent en **quatre saisons**.

Tu sais que la Terre tourne autour du Soleil ? En fait, les saisons dépendent de la position de la Terre par rapport au Soleil selon les mois de l'année. Chez nous, et dans les pays voisins, il existe quatre saisons :

- **L'automne**
- **L'hiver**
- **Le printemps**
- **L'été**

Selon les saisons, le Soleil est plus ou moins haut dans le ciel et les quantités de chaleur et de pluies reçues sont différentes. C'est pourquoi le rythme des saisons transforme la nature, car les plantes dépendent directement du temps qu'il fait.

A côté des saisons astronomiques, il existe des saisons **météorologiques** dont les dates ont été fixées par les scientifiques, afin de servir de point de repère. Elles ne dépendent alors plus de la position du Soleil mais débutent chacune à un mois précis, pour une durée de trois mois.

➡ *Le savais-tu ?* En Belgique, on se situe dans la moitié supérieure de la planète Terre : nous sommes dans l'**Hémisphère Nord**. Mais dans la partie inférieure, qu'on appelle l'**Hémisphère Sud**, les saisons sont inversées : quand c'est l'été ici, c'est l'hiver là-bas.

L'automne

L'automne commence le 21 **septembre** et se poursuit jusqu'au 21 **décembre**. Il démarre donc juste après la rentrée des classes !

Dans la nature, c'est le moment de la récolte de nombreux fruits comme les raisins, les châtaignes, les pommes, les poires... Dans les forêts, les arbres deviennent très colorés avec d'innombrables nuances de bruns, jaunes ou rouges. Mais c'est aussi la saison où les arbres perdent leurs feuilles : elles vont couvrir les sols et les jardins comme un tapis. C'est l'occasion de faire de fantastiques ballades, et même peut-être de trouver des champignons ! Prévois des bottes et un manteau : en automne, le vent peut souffler fort et la pluie former des flaques d'eau.



Moyenne des températures à Uccle (Bruxelles) : 10,9 °C

Moyenne des précipitations à Uccle (Bruxelles) : 219,9 l/m²



L'hiver

L'hiver vient juste après l'automne, et se déroule du 21 **décembre** au 21 **mars**.

C'est la saison la plus froide : les températures baissent et il est temps de ressortir tes gants, ton écharpe, ton bonnet et ton manteau le plus chaud !

Mais pas de panique : c'est la saison parfaite pour attendre patiemment la venue de la neige, et les promesses de glissades, de bonhommes de neige et de chocolat chaud.

En hiver, les températures de l'air sont en effet si froides que de la neige peut se former dans les nuages, et tomber jusqu'au sol. Parfois, la neige sera fondante mais dans d'autres cas, elle peut recouvrir les surfaces et les sols et former une vraie couche, qui ressemble à du coton et donne une jolie couleur blanche aux arbres et aux jardins.

Tu as déjà vu une carte de Noël ? Ce sont souvent des paysages tout blancs qui sont représentés ! C'est parce que Noël se fête le 25 décembre, au début de l'hiver, et qu'on l'associe souvent à la neige.

Moyenne des températures à Uccle (Bruxelles) : 3,6 °C

Moyenne des précipitations à Uccle (Bruxelles) : 220,5 l/m²



Le printemps

Après l'hiver, le printemps ! Il démarre donc le 21 **mars** et s'installe jusqu'au 21 **juin**.

C'est une saison très appréciée des amoureux de la nature : les fleurs éclosent partout, dans les champs et les forêts. Les arbres retrouvent leurs feuilles et les températures commencent à grimper et deviennent plus douces.

Il faut encore être prudent toutefois : le printemps peut connaître ce que l'on appelle des "giboulées", soit des averses de pluie brusques qui causent des changements de temps inattendus.

Pendant le printemps, la durée d'ensoleillement augmente progressivement jusqu'à atteindre son maximum au dernier jour de la saison. Le 21 juin est donc, en Belgique, le jour le plus long avec la nuit la plus courte.

Moyenne des températures à Uccle (Bruxelles) : 10,1 °C

Moyenne des précipitations à Uccle (Bruxelles) : 187,8 l/m²

L'été

Si l'été est ta saison préférée, ce n'est pas étonnant. Câlé entre le printemps et l'automne, du 21 **juin** au 21 **septembre**, il couvre les mois de grandes vacances et les mois les plus chauds de l'année.

En été, le Soleil est au plus haut dans le ciel et les fleurs se transforment en beaux fruits mûrs : cerises, abricots et fraises se partagent les étals des marchands.

Si tu as de la chance, tu pourras aller te promener le long de la mer avec tes parents. Quel plaisir de se baigner et se laisser porter par les vagues, ou de faire de grands châteaux de sable ! En plus, parce qu'il fait chaud, tu pourras peut-être déguster une glace pour le goûter.

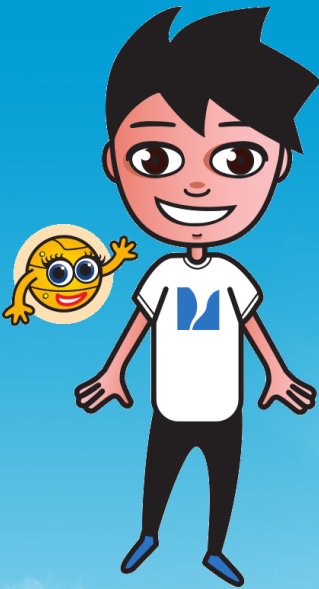
Attention de bien te protéger si tu prends le soleil : ses rayons brûlants peuvent être dangereux, alors pour te protéger, n'oublie pas ton chapeau et ta crème de protection !

Moyenne des températures à Uccle (Bruxelles) : 17,5 °C

Moyenne des précipitations à Uccle (Bruxelles) : 224,6 l/m²



Le temps d'un quiz !



1) Nous avons parlé des quatre saisons... Te rappelles-tu de leurs noms ?

- 21 septembre → 21 décembre :
- 21 décembre → 21 mars :
- 21 mars → 21 juin :
- 21 juin → 21 septembre :

2) Pour chaque activité, quelle est selon toi la saison la plus appropriée ?

a) Ce week-end, tu aimerais faire un bonhomme de neige devant la maison, il sera parfait pour les fêtes de Noël !

.....

b) Cet après-midi, tu as décidé de faire un cadeau à maman : quoi de plus joli qu'un bouquet de fleurs ? Allons nous promener pour en trouver, maintenant que l'hiver est fini !

.....

c) Tu aimes te ballader dans la forêt, et tu espères trouver des champignons. Tu en as déjà aperçu dans le jardin : allons les chercher dans les bois à présent !

.....

d) Chic, déjà les vacances ! Près de la piscine, tu prendras une grande limonade fraîche et ton livre de jeux. Mais tu préfères te mettre à l'ombre, il fait tellement chaud au soleil...

.....

3) Souviens-toi des saisons et de leurs mois... Quel est le mois de ton anniversaire ? Quel est alors la saison correspondante ? Dessine ici un élément typique de cette saison que tu apprécies particulièrement.